

# SIZE:60x66MM

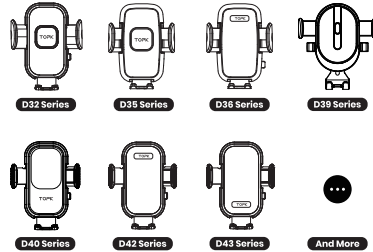
## TOPK

### Car Phone Holder Autotelefonhalterung

User Manual | Anleitung zum Einstieg | Guide de bienvenue  
Guida di Benvenuto | Guia de inicio | هداية المستخدم  
موجز دليل | ユーザーガイド

English: The user manual are applicable to  
D32 series/D33 series/D34 series/D35 series/D36 series/  
D38 series/D39 series/D40 series/D42 series/D43 series/  
D46 series/D47 series/D59 series,etc

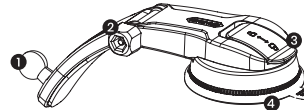
Deutsch: Die Bedienungsanleitung gilt für die Serien  
D32/D33/D34 /D35/D36/D38/D39/D40/D42/D43/D46/  
D47/D59 usw.



Note:  
Pls view the manual according to the type of your purchase.  
Hinweis:  
Bitte lesen Sie das Handbuch entsprechend der Art Ihres Kaufs.

Package Contents / Packungsinhalt  
1 x Car Phone Holder | 1 x Autotelefonhalterung  
1 x User Manual | 1 x Bedienungsanleitung

#### Product Overview / Produktübersicht

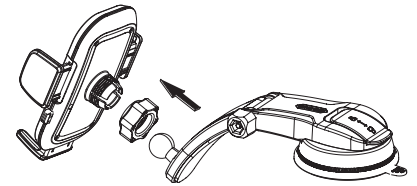


English:  
1 Universal Ball 2 Angle Adjustment 3 Suction Cup Locking 4 Suction Cups  
Deutsch:  
1 Universalkugel 2 Winkelverstellung 3 Saugnapfverriegelung 4 Saugnapfe

#### Operating steps / Bedienungsschritte

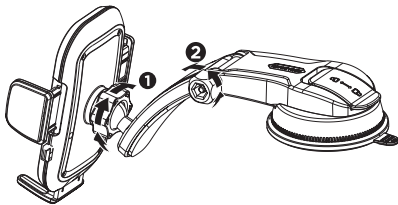
English: 1.Connect the sucker accessories to this product, put the universal joint ball into the nut first, and then insert it into the bolt on the back of the product.

Deutsch: 1. Schließen Sie das Saugnapfzubehör an dieses Produkt an. Setzen Sie zuerst die Kugel des Kreuzgelenks in die Mutter und dann in die Schraube auf der Rückseite des Produkts ein.



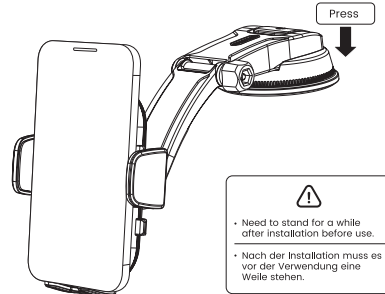
English: 2.Tighten the nuts clockwise; Rotate the knob counterclockwise to adjust the high and low angle, and tighten it clockwise to fix the angle.

Deutsch: 2. Ziehen Sie die Muttern im Uhrzeigersinn fest. Drehen Sie den Knopf gegen den Uhrzeigersinn, um den hohen und niedrigen Winkel einzustellen, und ziehen Sie ihn im Uhrzeigersinn fest, um den Winkel zu fixieren.



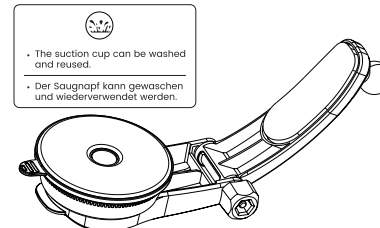
English: 3. Press the suction cup firmly to secure it in the appropriate position, then press the exhaust button.

Deutsch: 3. Press the suction cup firmly to secure it in the appropriate position, then press the exhaust button.



English: 4. If you need to replace the position of the holder, you can remove the holder; and clean the impurities at the bottom of the suction cup with water to maintain stronger suction.

Deutsch: 4. Wenn Sie die Position des Halters ändern müssen, können Sie den Halter entfernen und die Verunreinigungen an der Unterseite des Saugnapfs mit Wasser reinigen, um eine starke Saugkraft aufrechtzuerhalten.



English:

#### Warning:

- When using for the first time, please press firmly on the car mount holder and let it sit for 10 minutes before installing your device.
- Make sure to clean the suction cup thoroughly before each subsequent use. Failure to clean the suction cup may affect its stickiness.
- Please try to use the car mount holder on a flat surface and avoid using it on curved or uneven surfaces to ensure sufficient contact area and prevent detachment.

Deutsch:

#### Warnung:

- Bei erstmaliger Verwendung drücken Sie bitte fest auf die Autohalterung und lassen Sie sie 10 Minuten ruhen, bevor Sie Ihr Gerät installieren.
- Stellen Sie sicher, dass Sie den Saugnapf vor jeder weiteren Verwendung gründlich reinigen. Das Versäumnis, den Saugnapf zu reinigen, kann die Haftfähigkeit beeinträchtigen.
- Versuchen Sie, die Autohalterung auf einer ebenen Fläche zu verwenden, und vermeiden Sie die Verwendung auf gebogenen oder unebenen Oberflächen, um ausreichende Kontaktfläche sicherzustellen und ein Ablösen zu verhindern.