

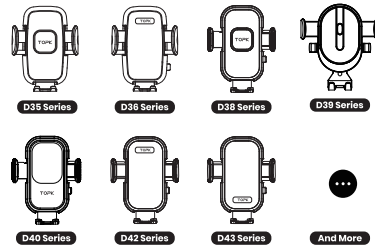
SIZE:60x66MM

TOPK Universal User Manual

User Manual | Anleitung zum Einstieg | Guide de bienvenue
Guida di Benvenuto | Guia de inicio | הרימה הלהתה יידומ |
الشرح لبي | ユーザーガイド | 使用指南

English: The user manual are applicable to
D35/D36/D38/D39/D40 /D41 /D42/D43/D46/
D47 series, etc

Deutsch: Die Bedienungsanleitung gilt für die Serien
D35/D36/D38/D39/D40 /D41 /D42/D43/D46/
D47 usw.

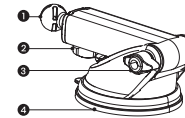


Note:
Pls view the manual according to the type of your purchase.
Hinweis:
Bitte lesen Sie das Handbuch entsprechend der Art Ihres Kaufs.

Package Contents / Packungsinhalt
liste de collage | lista imballaggio | lista de empaque | قوائم محتويات التغليف
1 x Car Phone Holder | 1 x Autotelefonhalterung
1 x User Manual | 1 x Bedienungsanleitung

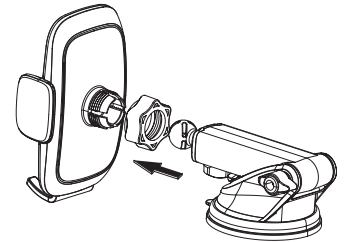
Product Overview / Produktübersicht
Présentation du produit | Panorámica del Producto |
Descripción del producto | قوائم المحتويات | 製品概要

English:
① Universal Ball ② Length Adjustment
③ Angle Adjustment ④ Knob
Deutsch:
① Universalkugel ② Längenverstellung
③ Winkelverstellung ④ Knopf

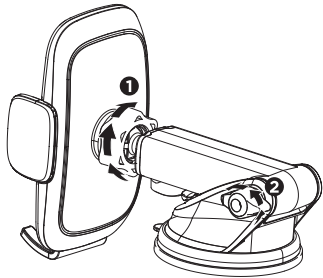


Operating steps / Bedienschritte
Étapes de fonctionnement | Fasi operative | Pasos operativos | ادرج عمليات التوظيف

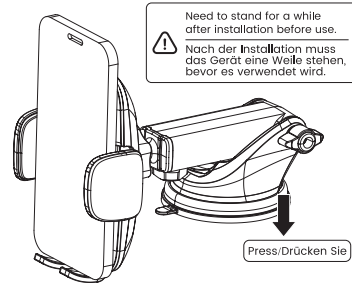
English:
1. Connect the sucker accessories to this product, put the universal joint ball into the nut first, and then insert it into the bolt on the back of the product.
Deutsch:
1. Schließen Sie das Saugnapfzubehör an dieses Produkt an, setzen Sie zuerst die Kugel des Kreuzgelenks in die Mutter ein und stecken Sie sie dann in die Schraube auf der Rückseite des Produkts.



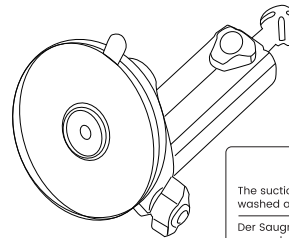
English:
2. Tighten the nuts clockwise; Rotate the knob counterclockwise to adjust the high and low angle, and tighten it clockwise to fix the angle.
Deutsch:
2. Ziehen Sie die Muttern im Uhrzeigersinn fest. Drehen Sie den Knopf gegen den Uhrzeigersinn, um den hohen und niedrigen Winkel einzustellen, und ziehen Sie ihn im Uhrzeigersinn fest, um den Winkel zu fixieren.



English:
3. Before installing the bracket, clean the location where it needs to be installed, and then press the suction cup of the bracket to fix it.
Deutsch:
3. Reinigen Sie vor der Installation der Halterung die Stelle, an der sie installiert werden soll, und drücken Sie dann auf den Saugnapf der Halterung, um sie zu befestigen.



English:
4. If you need to replace the position of the holder, you can remove the holder; and clean the impurities at the bottom of the suction cup with water to maintain stronger suction.
Deutsch:
4. Wenn Sie die Position des Halters ändern müssen, können Sie den Halter entfernen und die Verunreinigungen an der Unterseite des Saugnapfs mit Wasser reinigen, um eine starke Saugkraft aufrechtzuerhalten.



The suction cup can be washed and reused.
Der Saugnapf kann gewaschen und wiederverwendet werden.