

# SIZE:60x66MM

## TOPK Universal User Manual

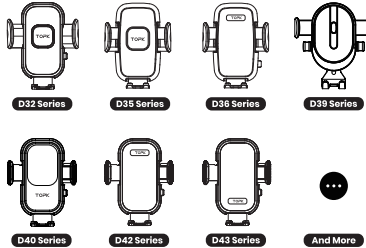
User Manual | Anleitung zum Einstieg | Guide de bienvenue  
Guida di Benvenuto | Guia de inicio | الترحيب بالعميل  
المرحب بالعميل | ユーザーガイド

**English:** The user manual are applicable to

D32 / D33 / D34 / D35 / D36 / D38 / D39 / D40 / D42 / D43 /  
D46 / D47 / D54 / D55 / D57, etc

**Deutsch:** Die Bedienungsanleitung gilt für die Serien

D32 / D33 / D34 / D35 / D36 / D38 / D39 / D40 / D42 / D43 /  
D46 / D47 / D54 / D55 / D57 usw.



**Note:**

Please view the manual according to the type of your purchase.

**Hinweis:**

Bitte lesen Sie das Handbuch entsprechend der Art Ihres Kaufs.

### Package Contents / Packungsinhalt

liste de colisage | lista imballaggio | lista de empaque | اقراص التغليف

1 x Car Phone Holder

1 x Autotelefonhalterung

1 x User Manual

1 x Bedienungsanleitung

### Product Overview / Produktübersicht

Présentation du produit | Panorámica del Producto |

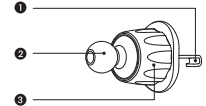
Descripción del producto | التوضيح للمنتج | 製品概要

**English:**

- 1 Hook
- 2 Universal Ball
- 3 Knob

**Deutsch:**

- 1 Haken
- 2 Universal-Kugel
- 3 Knopf

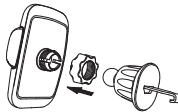


### Operating steps / Bedienschritte

Étapes de fonctionnement | Fasi operative | Pasos operativos | التوضيح للتشغيل

**English:**

1.Connect the air outlet accessories to this product, put the universal joint ball into the nut first, and then insert it into the bolt on the back of the product;

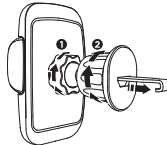


**Deutsch:**

1. Schließen Sie das Luftauslasszubehör an dieses Produkt an. Setzen Sie zuerst die Kugel des Kreuzgelenks in die Mutter und dann in die Schraube auf der Rückseite des Produkts ein.

**English:**

2. Tighten the phone holder clockwise; turn the air outlet knob clockwise to open the hook; tighten the hook counterclockwise;



**Deutsch:**

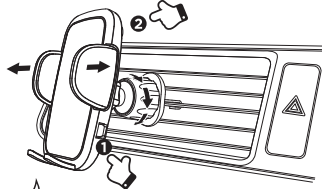
2. Ziehen Sie die Telefonhalterung im Uhrzeigersinn fest. Drehen Sie den Luftauslassknopf im Uhrzeigersinn, um die Haken zu öffnen. Ziehen Sie den Haken gegen den Uhrzeigersinn fest.

**English:**

3.Insert it into the air outlet and hang it on the blades; turn the knob of the air outlet clockwise to tighten clip the blades; press the mechanical key on the side of the clip arm to open the arm;

**Deutsch:**

3. stecken Sie es in den Luftauslass und hängen Sie es an die Flügel; drehen Sie den Knopf des Luftauslasses im Uhrzeigersinn, um die Flügel festzuklemmen; drücken Sie den mechanischen Schlüssel an der Seite des Klemmarms, um den Arm zu öffnen;



**Note:** The buttons of some products are on the back or other places. Please operate according to the purchased products.

**Hinweis:** Bei manchen Produkten befinden sich die Tasten auf der Rückseite oder an anderen Stellen. Bitte verwenden Sie die Tasten entsprechend den gekauften Produkten.

**English:**

4. Put the mobile phone on the car vent mount and press both ends of the clip arm to clamp the mobile phone; Adjust it to the best angle you want.

**Deutsch:**

4. Legen Sie das Mobiltelefon auf die Lüftungshalterung des Autos und drücken Sie beide Enden des Cliparms, um das Mobiltelefon festzuklemmen. Stellen Sie den gewünschten Winkel ein.

